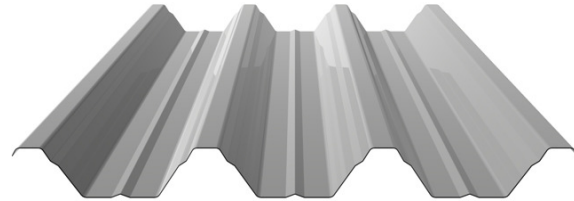
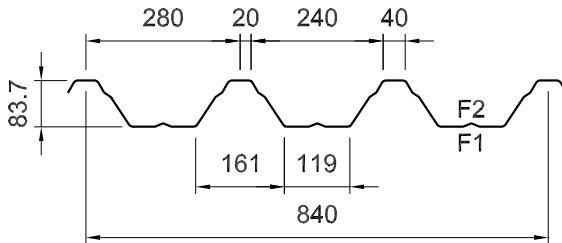


Geometrie:



Technische Parameter:

**Werkstoff:
Korrosionsschutz:**

S 320 GD + Z275
Zinkauflage gemäß EN 10326
Korrosionsschutzklassen nach DIN 55928, Teil 8
Korrosionsschutzklasse II DU-Beschichtung
Korrosionsschutzklasse III z.B. Hairplus 25

**Einlaufbreite:
Herstellungslänge:
Toleranzen gemäß:**

1185 mm
1,8 m - 20 m
DIN 18807, Teil 1
EN 508, Teil 1
RAL GZ 617

Längentoleranzen:

< 7 m = 0,003 x L bzw. > 7 m = max. 20 mm

Anwendungsbereiche:

Als Dachelement für ein- oder mehrschalige Dachsysteme
Außenschale Dach, F2 = Witterungsseite
Außenschale Wand, F2 = Witterungsseite
Lichtplatten, Profulfüller, Dichtband, Haircodrop,
Haircosound, Schrauben

Zubehör:

Produkt Prüfungen:

Zulassungen:

Deutschland, Russland, Ukraine, Kroatien

Güteschutz:

Fremdüberwachung durch anerkanntes Prüfamtm gemäß
RAL GZ 617

Statische Kenngrößen:

Blechdicke t (mm)	Eigengewicht g (kN/m ²)	Fläche A (cm ² /m)	Biegung I+ (cm ⁴ /m)	Biegung I- (cm ⁴ /m)	Grenzstützweite Lgr (m)	
					Einfeld	Mehrfeld
0,75	0,0930	9,37	89,22	87,63	3,38	4,22
0,88	0,1091	11,09	108,73	106,74	4,71	5,89
1,00	0,1240	12,67	125,61	124,90	5,38	6,72
1,25	0,1550	15,97	158,32	158,32	6,78	8,48



